

# SCHLOSS *Wiese*

ZUHAUSE  
IM TULLNERFELD

Wienerwaldstraße 11, 3411 Judenau



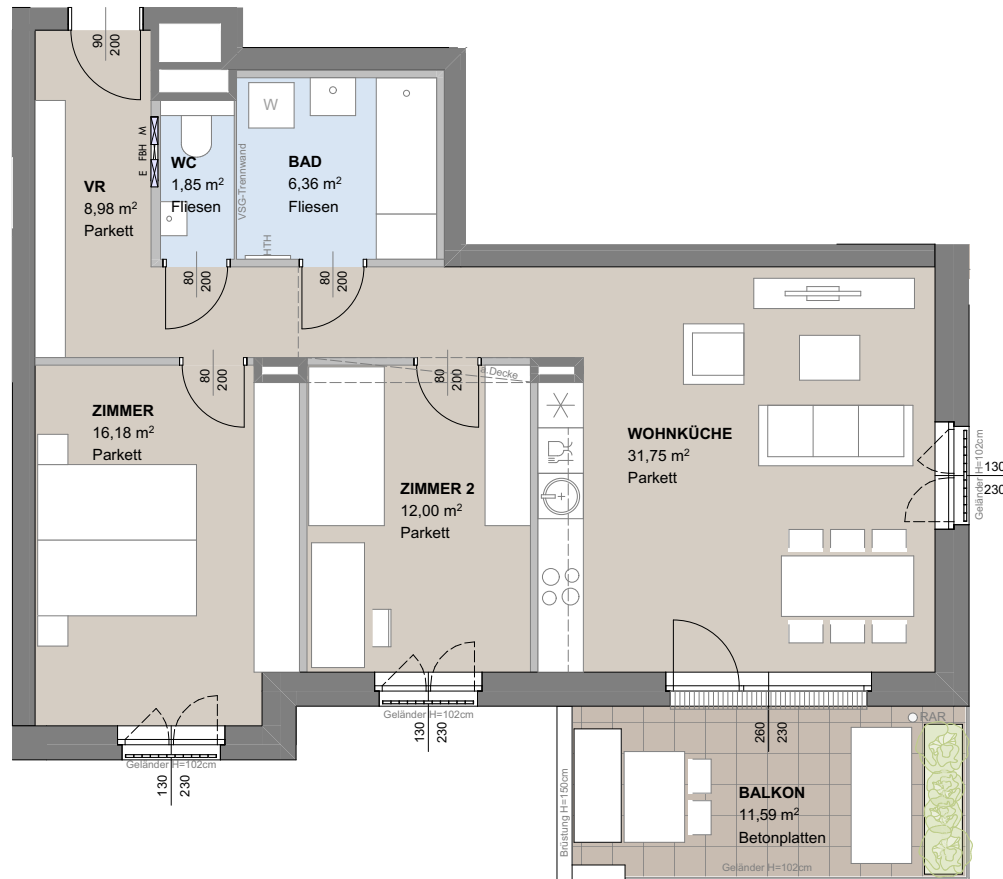
[www.schlosswiese-judenau.at](http://www.schlosswiese-judenau.at)

## TOP 4.15

Haus 4, 2.OG

TOP 4.15	2.OG
WOHNKÜCHE	31,75 m <sup>2</sup>
ZIMMER	16,18 m <sup>2</sup>
ZIMMER 2	12,00 m <sup>2</sup>
BAD	6,36 m <sup>2</sup>
WC	1,85 m <sup>2</sup>
VR	8,98 m <sup>2</sup>
<b>WNF</b>	<b>77,12 m<sup>2</sup></b>
BALKON	11,59 m <sup>2</sup>
ER 4.15	3,00 m <sup>2</sup>

TOP 4.15



### LEGENDE

VR	Vorraum	ER	Einlagerungsraum	SW	Schmutzwasser	HTH	Handtuchheizkörper	E	Elektroverteiler
AR	Abstellraum	PH	Parapethöhe	RAR	Regenrohr	BA	Bodenablauf	FBH	Fussbodenheizungsverteiler
SR	Schrankraum	RH	Raumhöhe	RSK	Regensinkkasten	W	Waschmaschine	WNF	Wohnnutzfläche
WOKÜ	Wohnküche	RW	Regenwasser	VSG	Verbund sicherheitsglas	M	Medienverteiler	a.D	abgehängte Decke

Stand: Revision 0 / Juni 2023

0 1 2 3 4 5m



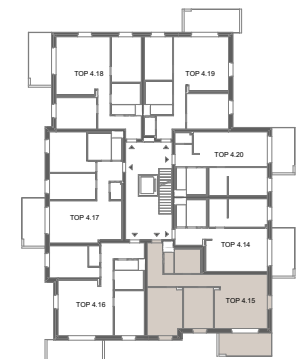
M: 1:100 (A4)



NOE IMMOBILIEN  
DEVELOPMENT GMBH

Datum 06.07.2023

Änderungen während der Bauausführung, infolge Behördenauflagen, haustechnischer und konstruktiver Maßnahmen vorbehalten. Alle Flächen sind ca.-Angaben. Türbemaßungen sind Durchgangslichten, Fensterbemaßungen sind Architekturlichten. Bauübliche Toleranzen sind zulässig. Dieser Plan ist nicht für die Bestellung von Einbaumöbel verwendbar - NATURMASSE ERFORDERLICH! Die Einrichtung ist illustrativ als Einrichtungsvorschlag dargestellt. Boden- und Wandbeläge, Elektro-, Sanitär- u. sonstige Ausstattung lt. gültiger Bau- u. Ausstattungsbeschreibung. Visualisierung: RenderBild



2.Obergeschoss