

SCHLOSS *Wiese*

ZUHAUSE
IM TULLNERFELD

Wienerwaldstraße 11, 3411 Judenau



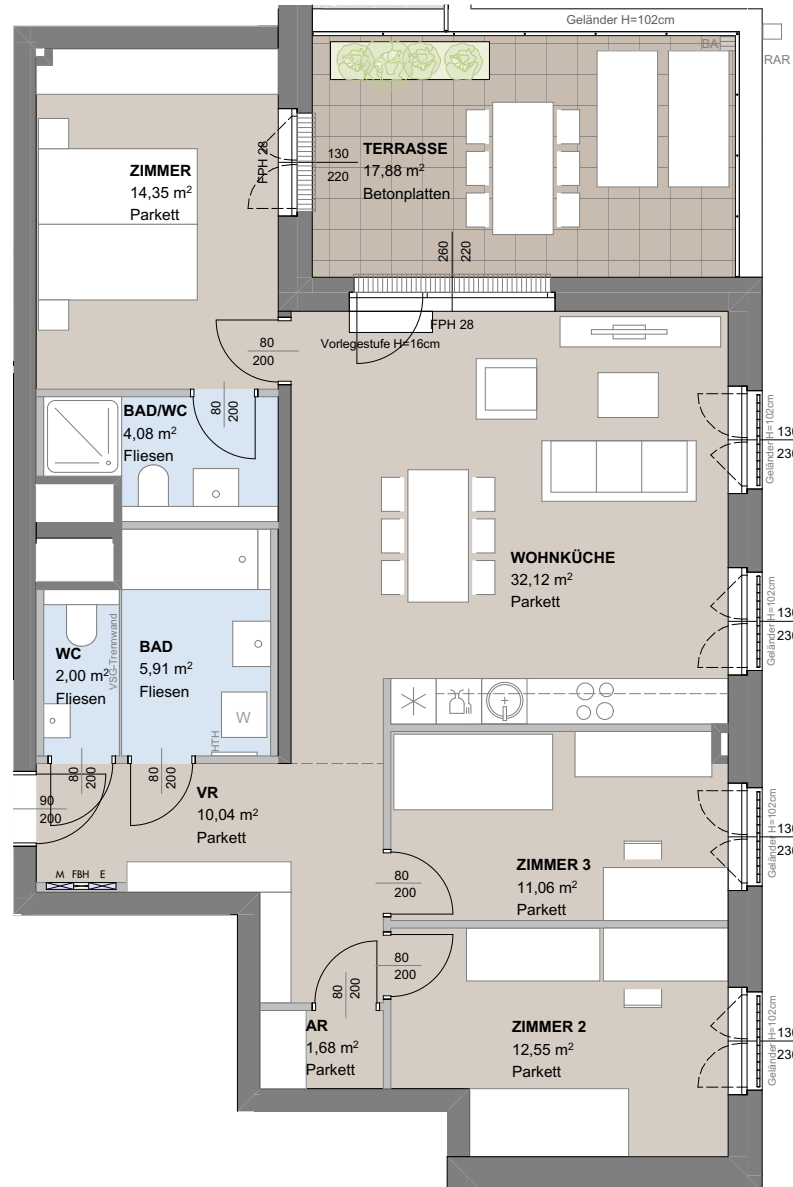
www.schlosswiese-judenau.at

TOP 4.21

Haus 4, DG

| TOP 4.21 | DG |
|------------|----------------------------|
| WOHNKÜCHE | 32,12 m ² |
| ZIMMER | 14,35 m ² |
| ZIMMER 2 | 12,55 m ² |
| ZIMMER 3 | 11,06 m ² |
| BAD | 5,91 m ² |
| BAD/WC | 4,08 m ² |
| WC | 2,00 m ² |
| AR | 1,68 m ² |
| VR | 10,04 m ² |
| WNF | 93,79 m² |
| TERRASSE | 17,88 m ² |
| ER 4.21 | 3,49 m ² |

TOP 4.21



LEGENDE

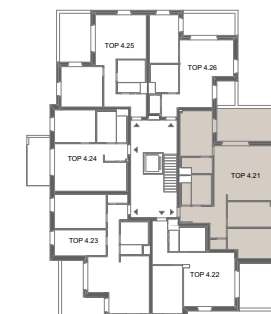
| | | | | | | | | | |
|------|-------------|----|------------------|-----|-------------------------|-----|--------------------|-----|----------------------------|
| VR | Vorraum | ER | Einlagerungsraum | SW | Schmutzwasser | HTH | Handtuchheizkörper | E | Elektroverteiler |
| AR | Abstellraum | PH | Parapethöhe | RAR | Regenrohr | BA | Bodenablauf | FBH | Fussbodenheizungsverteiler |
| SR | Schrankraum | RH | Raumhöhe | RSK | Regensinkkasten | W | Waschmaschine | WNF | Wohnnutzfläche |
| WOKÜ | Wohnküche | RW | Regenwasser | VSG | Verbund sicherheitsglas | M | Medienverteiler | aD | abgehängte Decke |

Stand: Revision 0 / Juni 2023

0 1 2 3 4 5m



M: 1:100 (A4)



Dachgeschoss